

Streamline

Modulierendes Gas-Brennwertgerät (16-34 kW)



Gas-
Brennwert

Gas - Brennwert Wandgerät der Serie ECOHEAT Gas

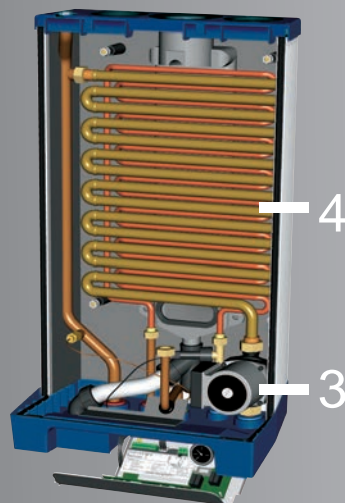
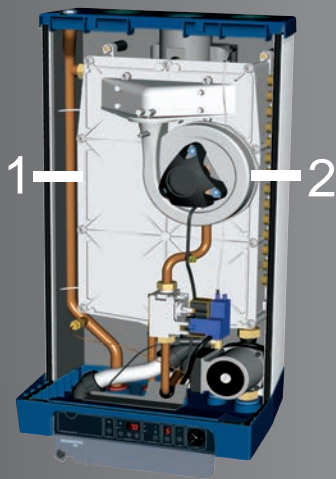


Top-Qualität im Überblick

- Gas-Brennwertkessel, wandhängend
- für Erdgas H/L oder Bio-Erdgas oder Flüssiggas
- robuster Hochleistungswärmetauscher aus Alu-Guss mit eingossenem Kupferrohr
- 1:3,5 modulierender Vormisch-Strahlungsbrenner
- für Niedertemperaturbetrieb und Fußbodenheizung geeignet
- Raumluftunabhängiger und raumluftabhängiger Betrieb möglich
- 10 Jahre Garantie auf den Brennwertwärmetauscher*

Ausstattung / Lieferumfang

- integrierte witterungsgeführte Regelung und integrierter Feuerungsautomat mit Diagnosefunktion
- Tages-/Wochenzeitschatprogramm
- Anschluss eines Speicherwasserwärmers mit externen 3-Wege-Umschaltventil
- Manometer zur Anzeige „Anlagendruck“
- hocheffiziente Kesselkreispumpe
- integrierte Abgasklappe für Mehrfachbelegung



1. Aluminium-Kupferrohr-Wärmetauscher
2. leises Gebläse
3. Hocheffizienzpumpe
4. Heizschlange



Wärmetechnik

Einfach gut.

Streamline: Cleverer Lösung mit starkem Preis-Leistungsverhältnis



Streamline		16 H/HE	16/24 S/HE	25 H/HE	25/32 S/HE
Produkt-Identnummer		CE-0063AR3527			
Kategorie		II2ELL3P (DE); II2H3P (AT)			
Heizwasservolumen im Gerät	l	1,25		1,4	
Gewicht (einschließlich Verpackung)	kg	36	38	40	41
Abmessungen (H x B x T)	mm	750 x 450 x 270		810 x 450 x 270	
Heizungswasseranschlüsse	mm	22			
Trinkwasseranschlüsse	mm	---	15	---	15
Gasanschluss	DN	15			
Zuluft-Abgas-Stutzen	DN	80/125			
Nennwärmebelastung	kW	6,3–16,2		7,2–25,0	
Nennwärmeleistung bei 80/60 °C	kW	6,2–15,7		7,0–24,2	
Nennwärmeleistung bei 50/30 °C	kW	6,7–16,4		7,8–25,1	
Wirkungsgrad bei 80/60 °C	%	98,0–97,2		97,6–96,7	
Wirkungsgrad bei 50/30 °C	%	106,3–101,5		108,1–100,2	107,3–99,3
Wirkungsgrad bei 40/30 °C	%	104,9–102,6		108,5–101,5	108,5–101,0
Belastung Trinkwarmwasser	kW	---		7,0–28,8	8,0–36,3
Nennwärmeleistung Trinkwarmwasser	kW	---		6,9–24,5	8,0–31,5
Trinkwasserleistung bei ΔT = 30K	l/min	---		11	15
Mindestzapfmenge	l/min	---	2	---	2
Max. Trinkwarmwassertemperatur	°C	---	60	---	60
Zulässige Abgasanschlussarten		B ₂₄ , B ₃₃ , C ₁₃₃ , C ₃₃₃ , C ₄₃₃ , C ₅₃₃ , C ₆₃₃ , C ₈₃₃ , C ₁₀₃₃ , C ₁₁₃₃ , C ₁₂₃₃ BEANTRAGT)			
Max. Förderdruck am Abgasstutzen	Pa	90			
Abgastemperatur 80/60 °C, min./max.	°C	60,5/86,0		57,5/94,0	
Erdgas H					
Düsen-Ø	mm	6,55			
CO ₂ -Gehalt	Vol.-%	9,1±0,5			
Abgasmassenstrom	kg/s	0,0030–0,0075		0,0034–0,0116	
Gasfließdruck	mbar	20–25			
Erdgas L					
Düsen-Ø	mm	7,20			
CO ₂ -Gehalt	Vol.-%	9,1±0,5			
Abgasmassenstrom	kg/s	0,0030–0,0075		0,0034–0,0116	
Gasfließdruck	mbar	25–30			
Flüssiggas P					
Düsen-Ø	mm	5,25			
CO ₂ -Gehalt	Vol.-%	10,3±0,5			
Abgasmassenstrom	kg/s	0,0030–0,0074		0,0034–0,0114	
Gasfließdruck	mbar	45–55			
Gasanschlussdruck					
Max. Gasanschlussdruck	mbar	55			
Gasanschlusswert für Erdgas H (Hu = 10,0 kWh/m ³)	m ³ /h	1,62		2,4	
Elektroanschluss	V/Hz	230/50			
Max. Betriebsdruck	bar	3			
Förderleistung bei ΔT = 20K	l/h	680		1.090	
Max. Vorlauftemperatur	°C	90			

Vielfalt nach Maß



Intercal Kunststoffabgassysteme für eine einfache, kostengünstige Schornsteinsanierung



Hochleistungsspeicher HS 115 und Hochleistungsstandspeicher HR 160 und HR 200 – effizient durch große Heizflächen als Unterstell- oder Wandhängespeicher. Besonders langlebig durch hochwertige Emailierung und integriertem Korrosionsschutz



OpenTherm-Regelungszubehör der bewährten THETA-Serie: zum Beispiel die Raumfernbedienung THETA RSC-OT zur komfortablen Fernsteuerung und Fernabfrage der Heizungsanlage. Das Mischkreis-Erweiterungsset mit dem Regler THETA 2233 BVVC-OT im Wandaufbaugeschäft ermöglicht die Einbindung von bis zu 2 Mischkreisen und auch eines Pufferspeichers und einer thermischen Solaranlage, sowie eines Feststoffkessels.



Intercal Wärmetechnik GmbH
Im Seelenkamp 30
32791 Lage · Germany
Telefon +49 (0)5232 60 02-0
Telefax +49 (0)5232 60 02-18
info@intercal.de · www.intercal.de

Ihr Heizungsfachmann berät Sie gern: